



# La **GAZETTE** du service de portage de repas

*La lettre aux bénéficiaires - n°5*  
Parution : Eté 2012

## EDITO

Après plusieurs années d'existence, le service intercommunal de portage de repas à domicile, de part sa progression, confirme un besoin ressenti dans plus de 100 foyers, pour moitié répartis sur les communes rurales.

Dans le cadre du plan canicule, le service a fait cette année le choix de distribuer à chaque bénéficiaire un gobelet réutilisable. Cadeau modeste certes, mais qui devrait donner le réflexe à chacun de s'hydrater régulièrement en période de canicule.

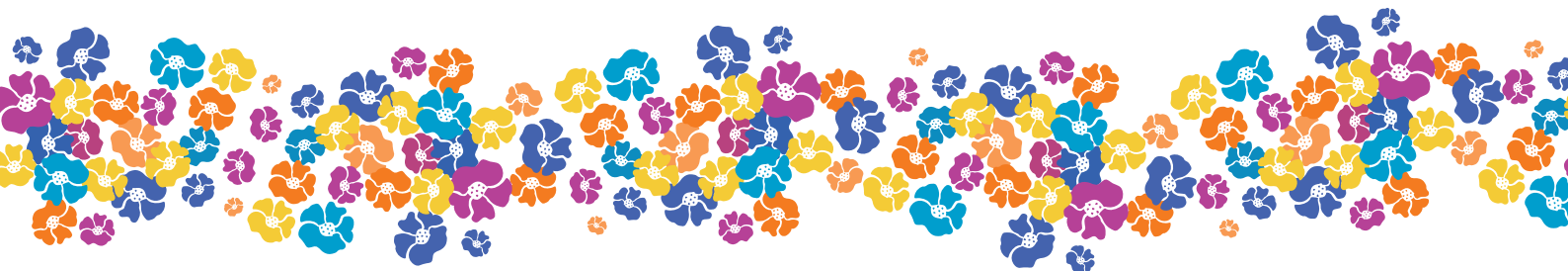
Outre la fourniture du repas, les agents de

livraison assurent également un rôle de lien social qui est particulièrement bien maîtrisé.

L'occasion m'est donnée, sur la Gazette, de remercier l'ensemble de l'équipe pour cette fonction assumée avec professionnalisme et conviction et pour la qualité du service rendu.

Au nom des élus, en votre nom, je les remercie.

Martine Manin,  
Vice-présidente Chargée des Services à la Population et des relations avec les élus.



## *Infos pratiques*

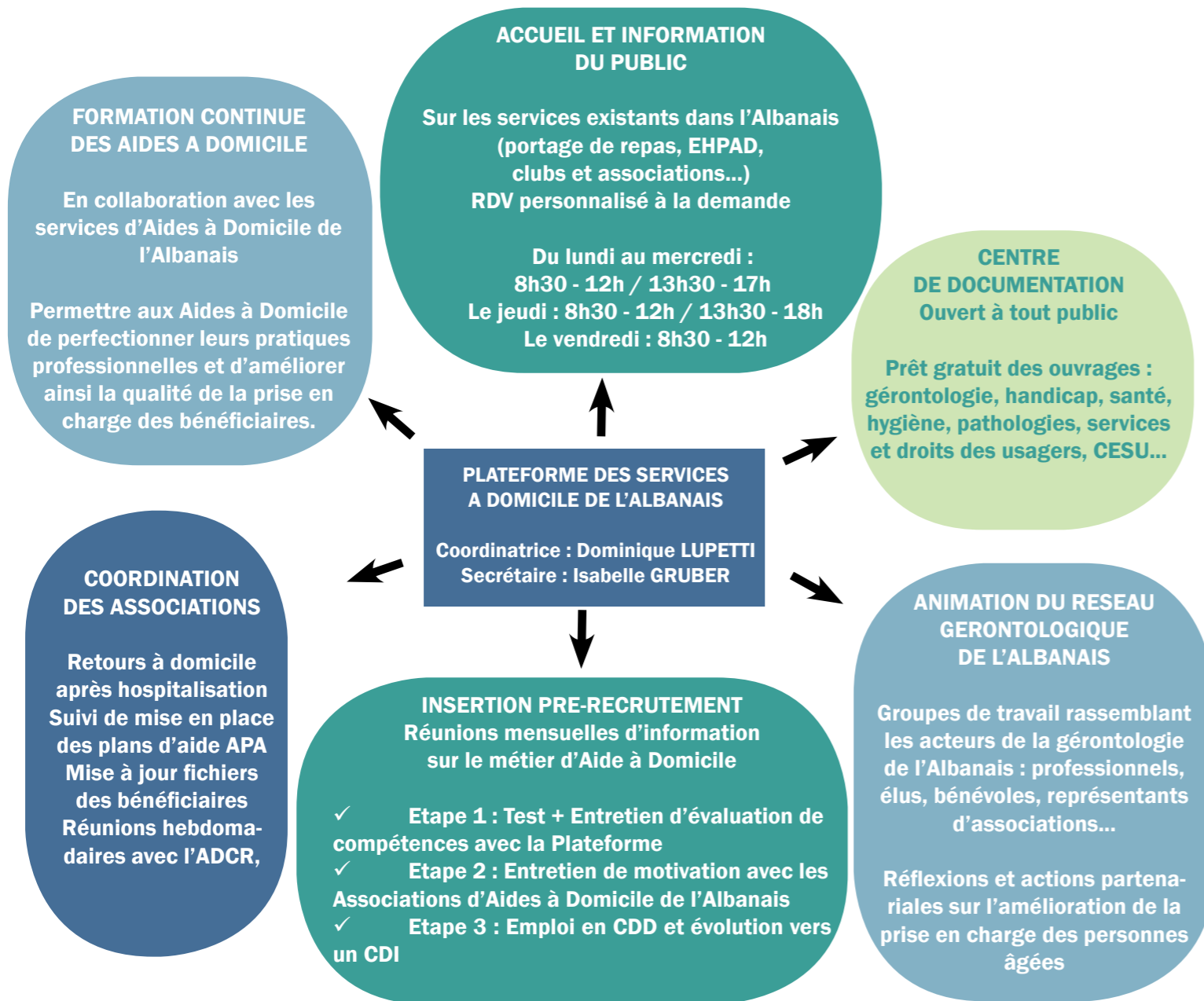
### **En cas de besoin...**

Comme cela a été dit dans l'édito, les agents jouent bien leur rôle au quotidien.

Sachez malgré tout, qu'il est toujours possible de contacter un élu du C.C.A.S de votre commune, pour faire remonter d'éventuelles difficultés rencontrées et ce, en plus des fiches aléas que vous connaissez.

## Le coin des partenaires

### La Plateforme et ses missions



Plateforme  
des Services à Domicile

25 domaine de La Fruitière  
74150 Marigny-Saint-Marcel  
Tél.: 04 50 01 87 15 Fax: 04 50 01 87 16  
plateforme@albanais-haute-savoie.fr



Le centre de documentation «Bien Veillir» de la Plateforme

## Actualités



### Les tarifs

Chaque année à la date anniversaire de création du service au 1er avril, les tarifs des repas sont rediscutés. Cette réflexion est engagée à partir du bilan d'activité de l'exercice écoulé et aussi de l'évolution des prix pratiqués par le prestataire.

Depuis le transfert de compétence, les quotients familiaux sont restés les mêmes : 3 tranches pour 3 tarifs différents.

Un principe a jusqu'ici été pratiqué : globalement les participations des bénéficiaires couvrent la facture du prestataire et la

TARIFS 2011	4,96 €	5,79 €	6,84 €	9,54 € pour les accompagnants
TARIFS 2012	5,01 €	5,85 €	6,91 €	9,90 € pour les accompagnants

Nota : le tarif facturé aux accompagnants correspond au coût de revient du repas pour 2011.

collectivité finance le service (administratif, logistique et portage).

La réflexion globale conduite sur la politique tarifaire des différents services de la Communauté de Communes a des conséquences directes sur les tarifs.

Ainsi, il a été décidé que progressivement le tarif 1 atteindrait le prix d'achat du repas payé au prestataire et qu'un 4ème tarif serait également créé en 2013 au-delà de 1 200 € de quotient familial.

Pour l'année 2012, l'augmentation des tarifs sera égale au pourcentage d'augmentation du prestataire qui fabrique vos repas, soit 1%.

Les tarifs des repas fixés et appliqués en fonction des ressources et du quotient familial sont depuis le 1er avril 2012 :

## Le fonctionnement du service

Au 1er janvier 2012, Isabelle BOURDON, agent de livraison depuis la création du service, a pris d'autres fonctions au sein de la Communauté de Communes, elle occupe le poste d'assistante d'accueil, chargée du standart téléphonique, dans les nouveaux locaux situés place de la Manufacture.

Notre équipe est maintenant au complet, composée de quatre agents de livraison et d'une responsable de service.



L'équipe du portage

## Quelques chiffres

### Bénéficiaires :

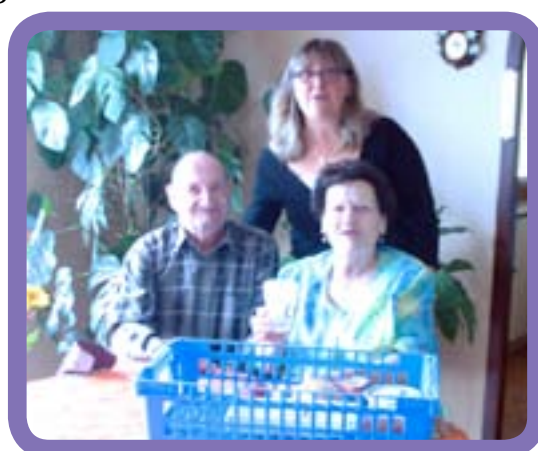
Années	Nombre de bénéficiaires	Rumilly		Communes rurales	
		Nombre	% Total	Nombre	% Total
2009	149	85	57	64	43
<b>2010</b>	<b>156</b>	<b>83</b>	<b>54</b>	<b>71</b>	<b>46</b>
2011	168	94	56	74	44

### Repas distribués en 2011 :

120 repas servis en moyenne par jour sur l'année 2011 : 40 864 repas servis  
(pour mémoire en 2010 : 39 441 repas servis)



Les nouveaux véhicules du service de portage de repas



Gobelet réutilisable offert aux bénéficiaires du portage de repas

## Votre rubrique

### *A vous la parole !*

*Nous vous rappelons que cette rubrique est la vôtre, nous attendons donc vos suggestions, textes, photos...*

*N'hésitez pas à les confier aux agents de livraison.*

**RENDEZ-VOUS FIN 2012 POUR LE PROCHAIN NUMÉRO !**

## Service de portage de repas à domicile

Permanences téléphoniques :

Du lundi au vendredi : le matin de 8h30 à 12h00

**Tél : 04 50 01 87 00**

**Mail : [portagederepas@cc-canton-rumilly.fr](mailto:portagederepas@cc-canton-rumilly.fr)**

**Site internet : [www.cc-canton-rumilly.fr](http://www.cc-canton-rumilly.fr)**

Communauté de Communes du Canton de Rumilly

3, Place de la Manufacture BP 69

74152 RUMILLY Cedex

